

Lesskimun fyrir 1. bekk

Lagt fyrir í október 2019

Niðurstöður út frá leik- og grunnskólum Hafnarfjarðar

Kynning á fræðsluráðsfundi 29. janúar 2020

Bjartey Sigurðardóttir, verkefnisstjóri *Lestur er lífsins leikur*



HAFNARFJÖRÐUR



Lesskimun í 1. bekk

- Markmið lesskimunar í 1. bekk er að kanna stöðu nemenda hvað varðar undirstöðupætti læsis:
 - Hljóðkerfisvitund
 - Stafapækking
 - Málskilningur
 - Samkvæmt læsisstefnu Hafnarfjarðar, *Lestur er lífsins leikur*, er markmiðið að ekki séu fleiri en samtals 22% nemenda í áhættuhópi 1 og 2 í hverjum undirpætti.
-

Lesskimunarpróf í 1. bekk: Fyrir hvað stendur “óvissa” í niðurstöðum lesskimunar?

- **Áhætta 1:** 12% nemenda (mjög slök frammistaða)
 - **Áhætta 2:** 10% nemenda (slök frammistaða)
 - **Óvissa:** 10% nemenda
-
- Í óvissuhópi eru nemendur sem raðast í 23.-32. hundraðsröð. Þeir eru í slöku meðallagi og getur brugðið til beggja vona með hvernig þeir spjara sig hvað varðar læsi.
 - Það kemur yfirleitt fljótlega í ljós þegar lestrarkennsla fer af stað hvernig þessir nemendur standa sig hvað varðar lestur (þ.e. umskráninguna þar sem reynir á hljóðkerfisvitund og stafapekkingu).
 - Ef um er að ræða málskilningsþáttinn kemur það oftast í ljós síðar (þegar lestexti þyngist og fer að reyna á lesskilning). Stefnt er að því að í óvissuhópi séu ekki fleiri en 10% nemenda!
-

Heildarniðurstöður lesskimunar í 1. bekk fyrir Hafnarfjörð

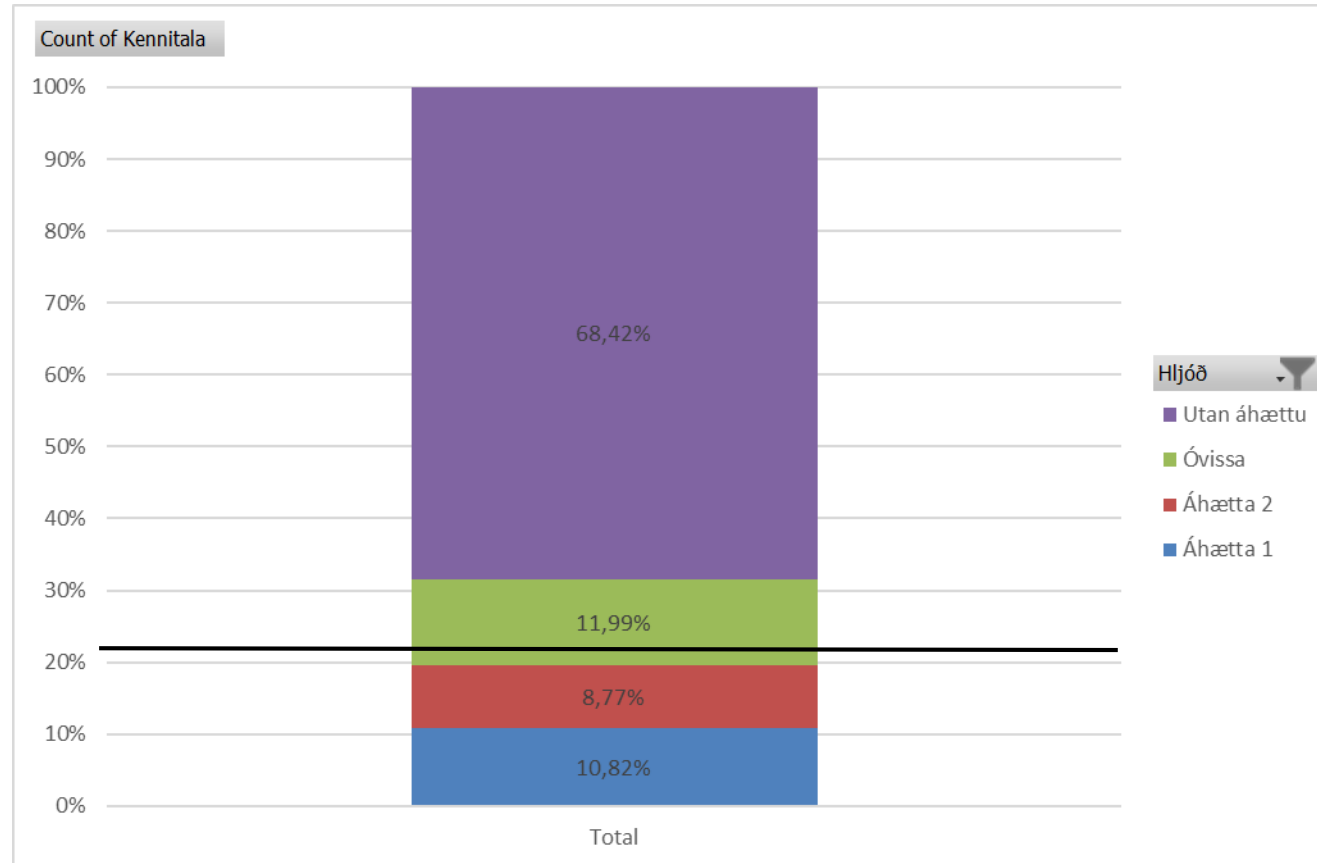
Samanburður milli ára 2018 og 2019

- Hve margir nemendur eru í áhættuhópi 1 og 2?
 - Hljóðkerfisvitund, góðar framfarir:
 - 2018: 26,08%
 - 2019: **19,59%**
 - Stafapekking, góðar framfarir:
 - 2018: 27,6%
 - 2019: **21.05%**
 - Málskilningur, nokkrar framfarir:
 - 2018: 27,59%
 - 2019: **24,78%**
-

Allir grunnskólar í Hafnarfirði

Hljóðkerfisvitund, áhætta 1 og 2 = 19,59%

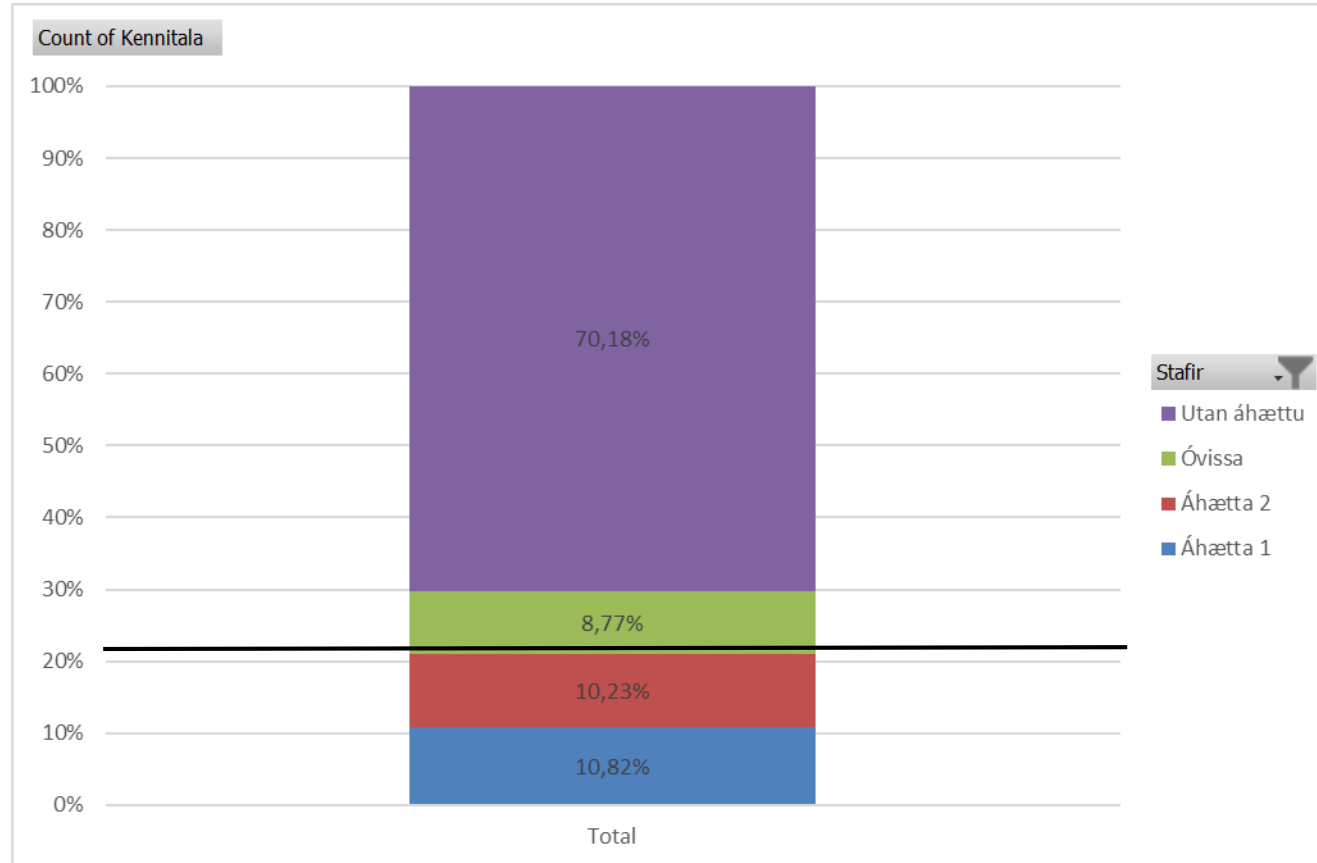
(2018= 26,08%)



Allir grunnskólar í Hafnarfirði

Stafapekking, áhætta 1 og 2 = 21.05%

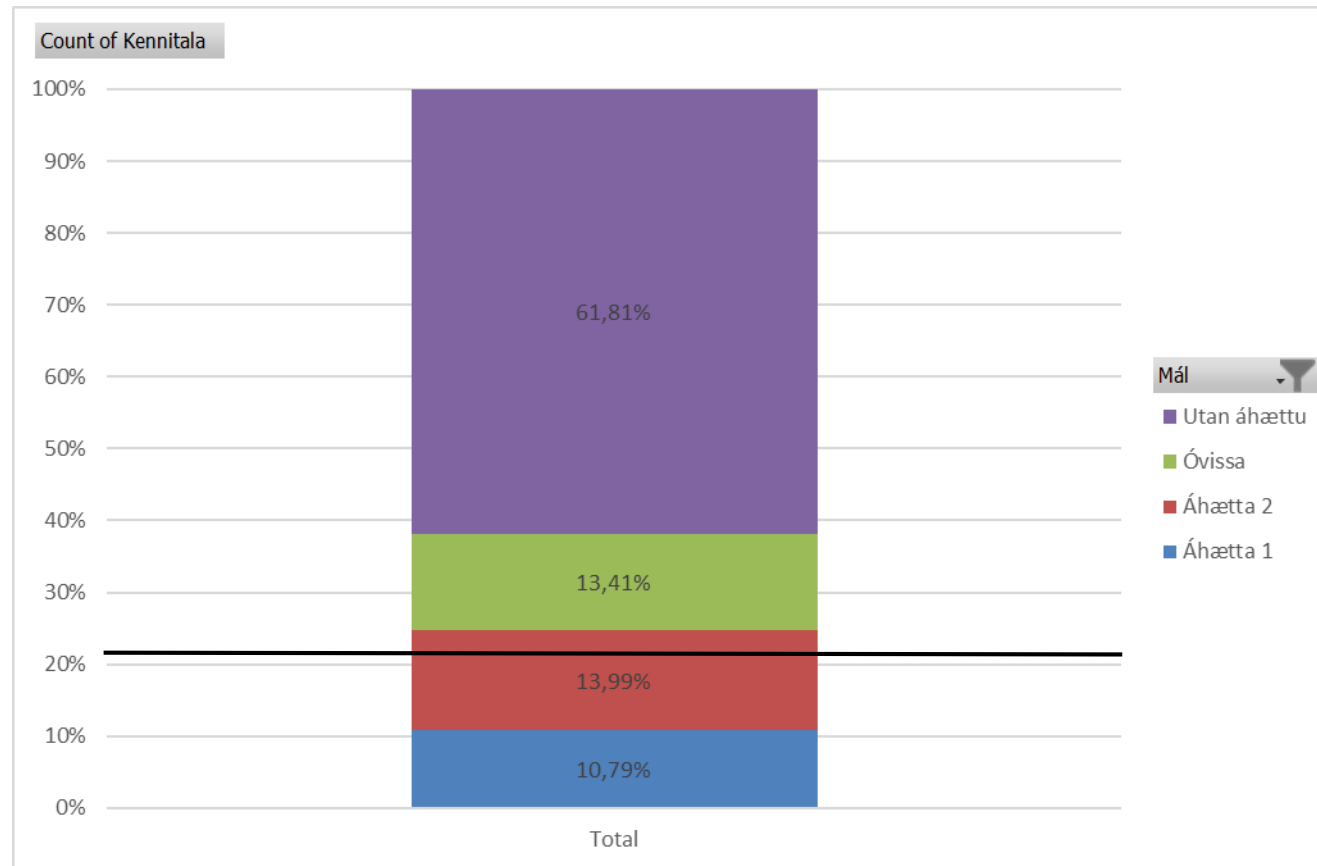
(2018= 27,6%)



Allir grunnskólar í Hafnarfirði

Málskilningur, áhætta 1 og 2 = 24,78%

(2018= 27,59%)



Hver er staðan í ykkar skóla?

- Nær skólinn þeim viðmiðum að ekki fleiri en 22% nemenda séu samtals í áhættuhópum 1 og 2 í undirþáttum lesskimunarinnar?
- Skoða stöðuna og nota töluleg gögn sem grunn að endurmati starfsins.
- Hvar erum við að standa okkur vel og hvað liggur þar að baki?
- Hvar erum við að standa okkur verr og hvað liggur þar að baki?
- Viljum við bæta árangur eða „burtútskýra“ vandann (ef vandi er fyrir hendi)?
- Ef við viljum bæta árangur, þá hvar og hvernig?

Hvaða leiðir viljum við fara til að bæta árangur skólans?

- Virkja læsisteymi skólans/tengiliði læsis?
- Virkja kennarahópin – ná upp eldmóði til að gera betur?
- Nýjar eða endurskoðaðar kennsluaðferðir?
- Aukin áhersla á undirstöðupætti læsis?
 - Rýna í skipulagið/verkefnin; er eitthvað annað sem má bíða/sleppa?
- Leita til annarra skóla sem eru að koma vel út... – Hvað eru þeir að gera?
- Ráðgjöf frá Mennta og Lýðheilsusviði eða öðrum fagaðilum?
- Aukið samstarf við foreldra og fræðsla til þeirra um undirstöðupætti læsis?

Mennta og lýðheilsusvið vill minna á að:

- Boðið er upp á heimsóknir út í skólana ef skólastjórnendur og aðrar lykilpersónur vilja ræða nánar um læsismálin í ljósi niðurstaðna lesskimunar.
- Hverfasamstarfið er góður vettvangur til að ræða um læsismálin. Hvernig er því samstarfi háttað í ykkar hverfi?
- Endurskoðuð læsisstefna leggur áherslu á fræðslu til foreldra barna um undirstöðupætti læsis. Hvernig er ykkar skóli að sinna því?